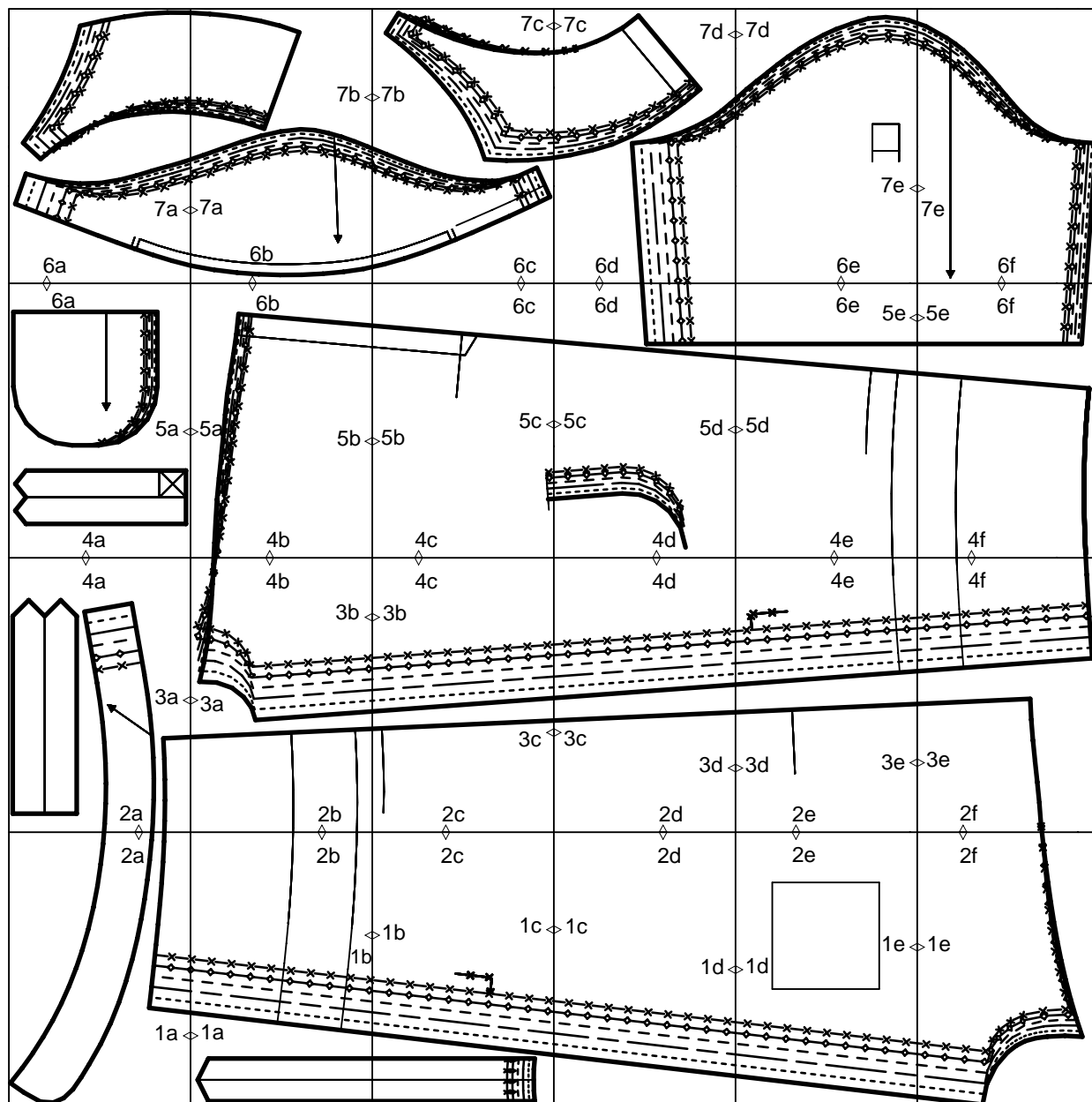


burda Download-Schnitt

Mod.10 Kleid aus easy fashion E971

Übersicht der Druckseiten



Copyright 2008 by Verlag Aenne Burda GmbH & Co. KG, Am Kestendamm 1, D-77652 Offenburg

Sämtliche Modelle, Schnittteile und Zeichnungen stehen unter Urheberschutz, gewerbliches Nacharbeiten ist untersagt.

Der Verlag haftet nicht für Schäden, die durch unsachgemäße Handhabung des Schnitts, der Materialien, unsachgemäße Ausführung der Tipps und Anleitungen oder unsachgemäße Nutzung der Modelle entstehen.

burda[®]

www.burdafashion.com

44

2a

A

34

D

Kragen
collar
БОРОТНИК

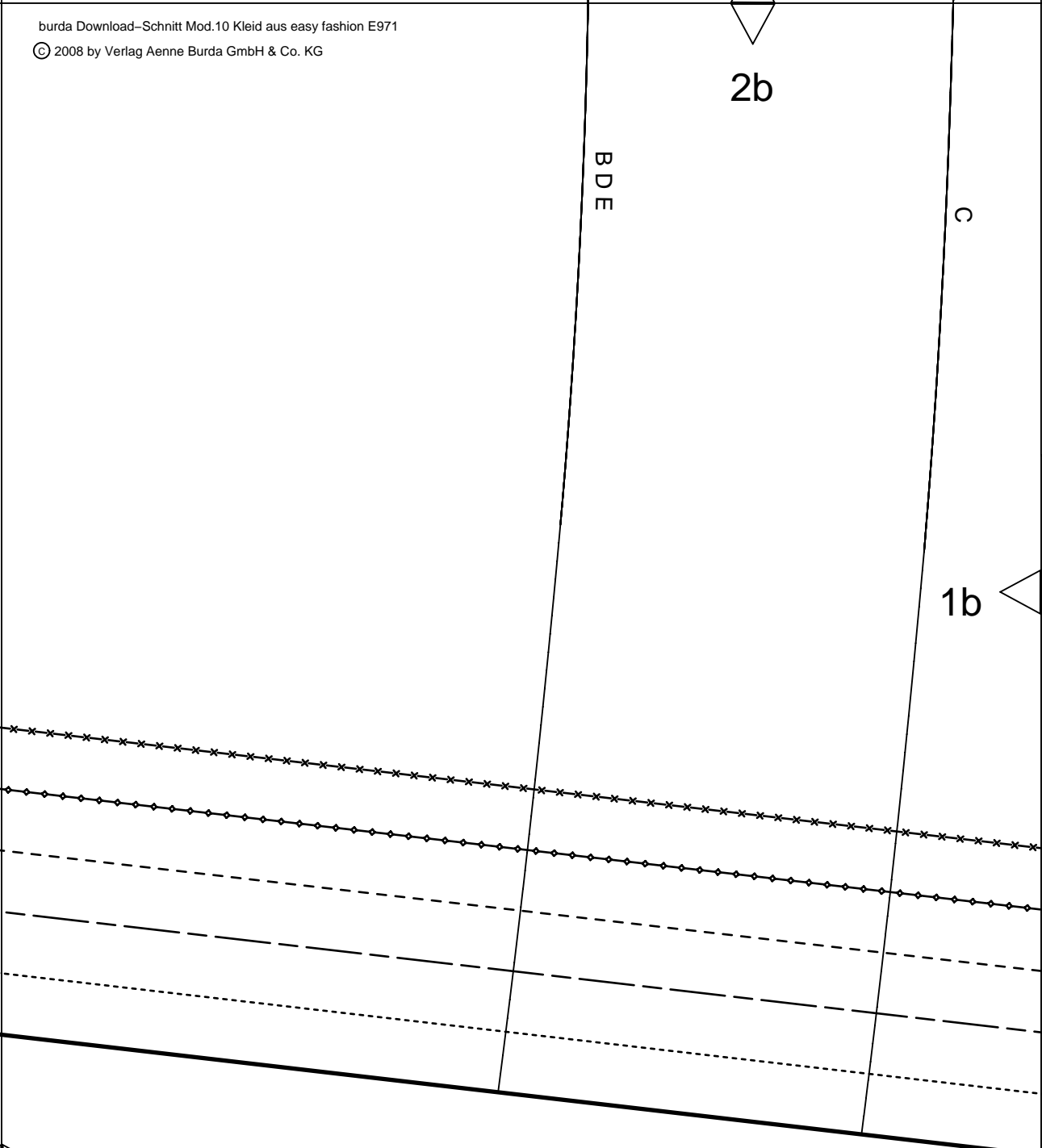


Mod. 10



www.burdafashion.com
burda[®]

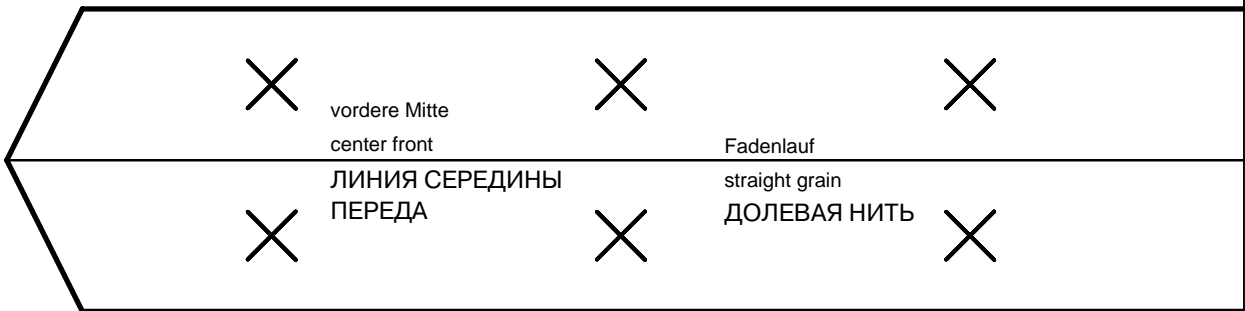
1a



1a

burda[®]

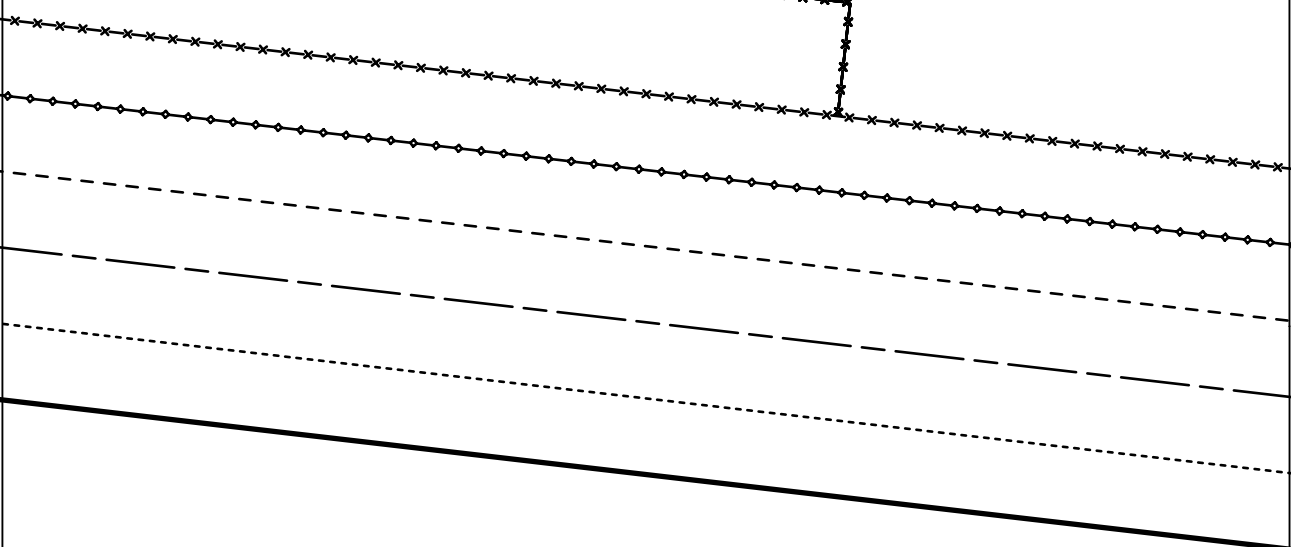
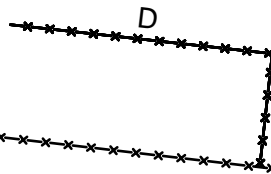
www.burdafashion.com



2c


1b

1c

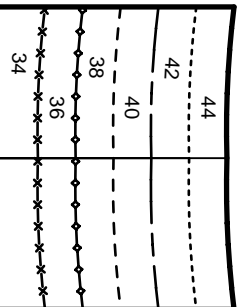


7 vordere Blende
front band
ПЕРЕДНЯЯ ПЛАНКА

34

D  2x
Mod. 10

34



2d

4

Rückenteil

back

СПИНКА

A,B,C,D,E

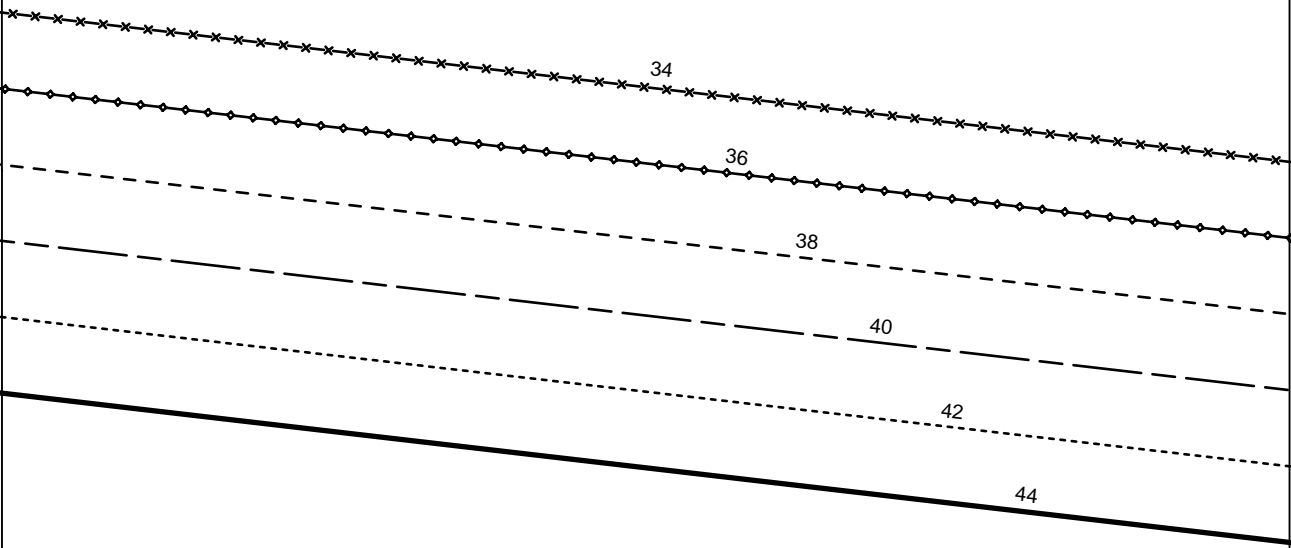


Mod. 10

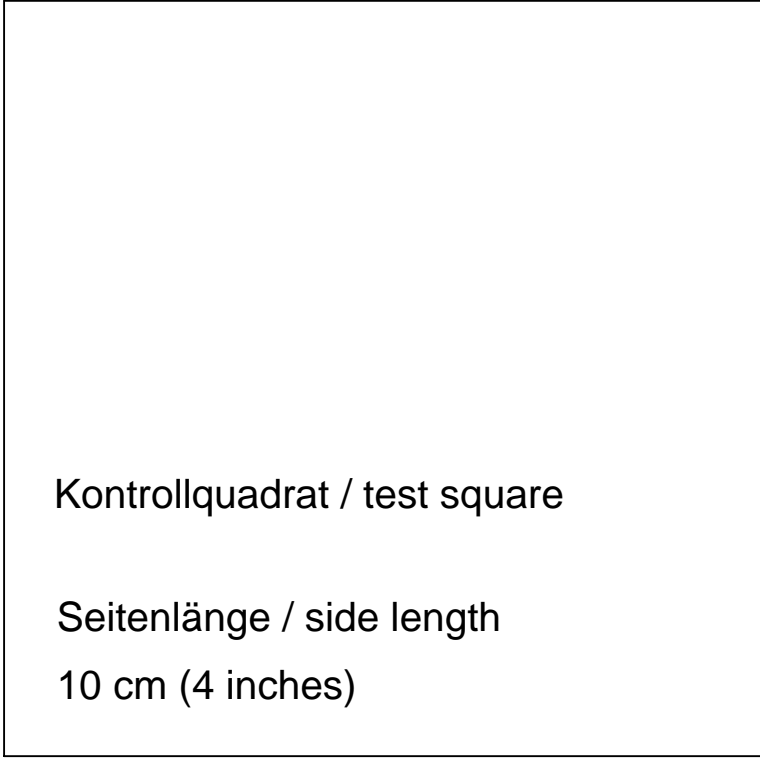
burda
www.burda-fashion.com

1c

1d

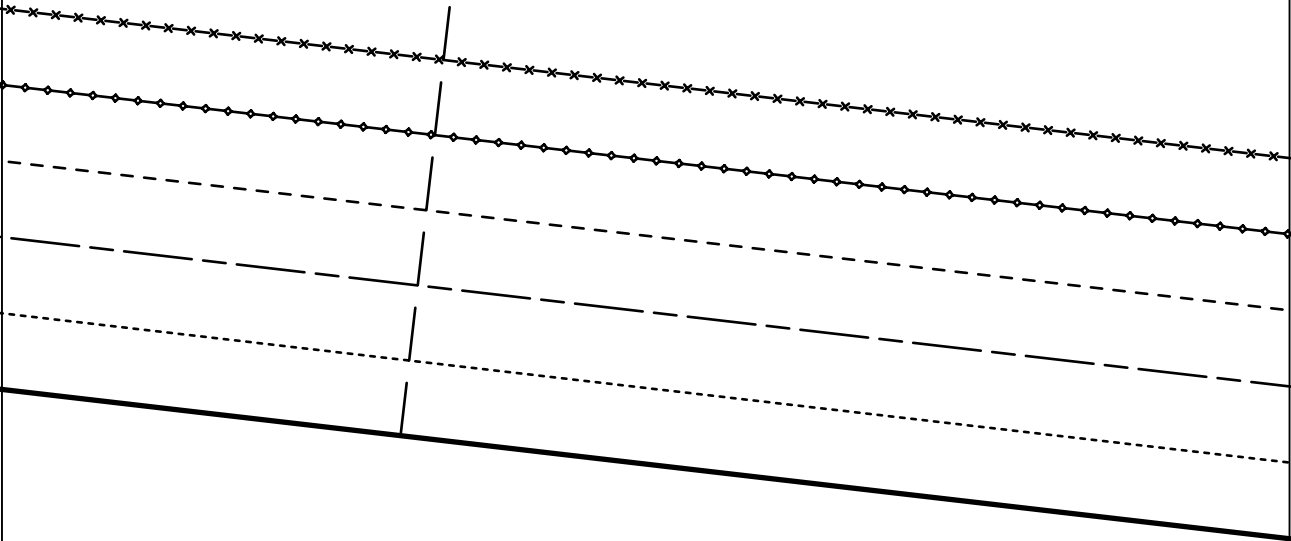


2e



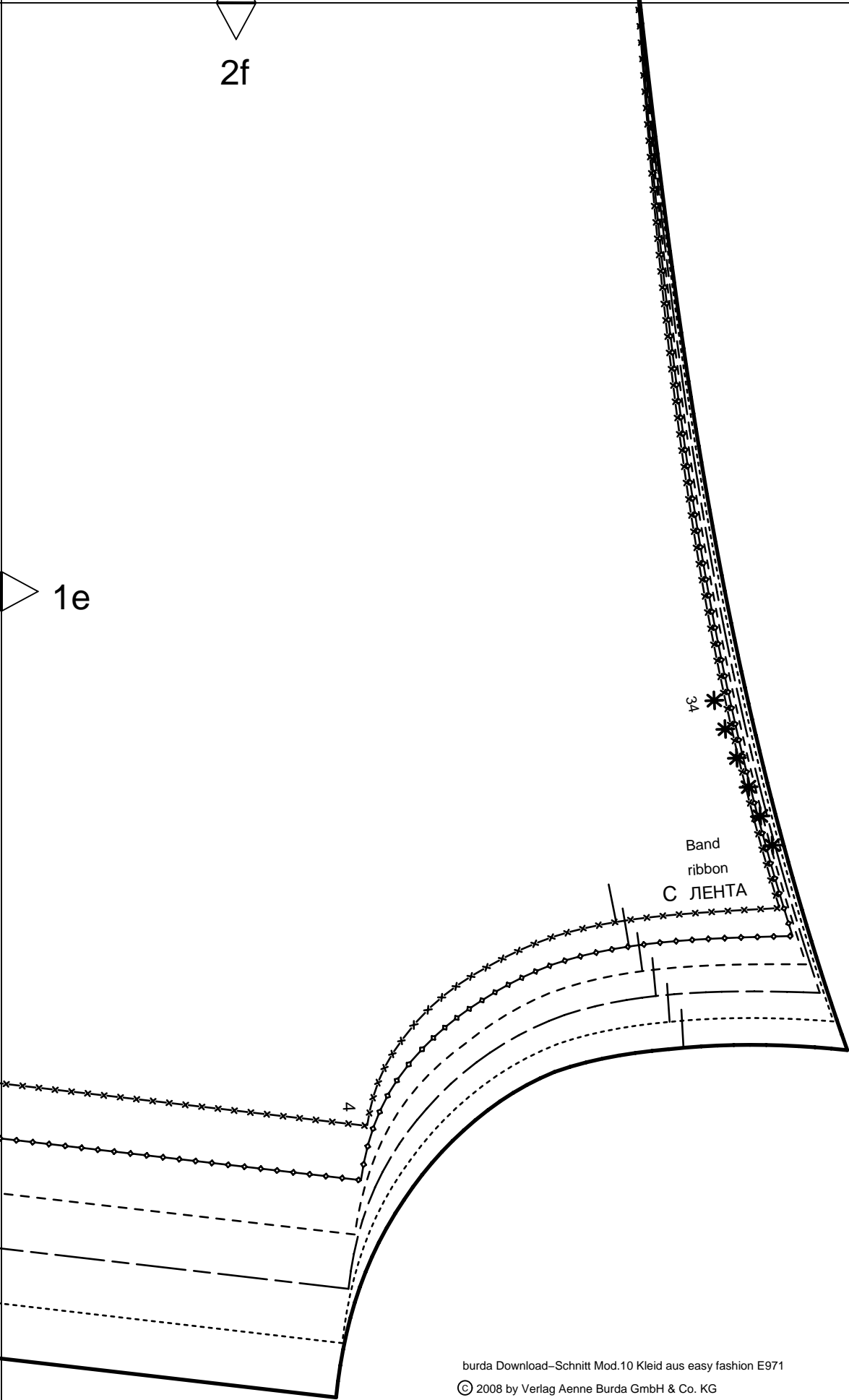
1d

1e

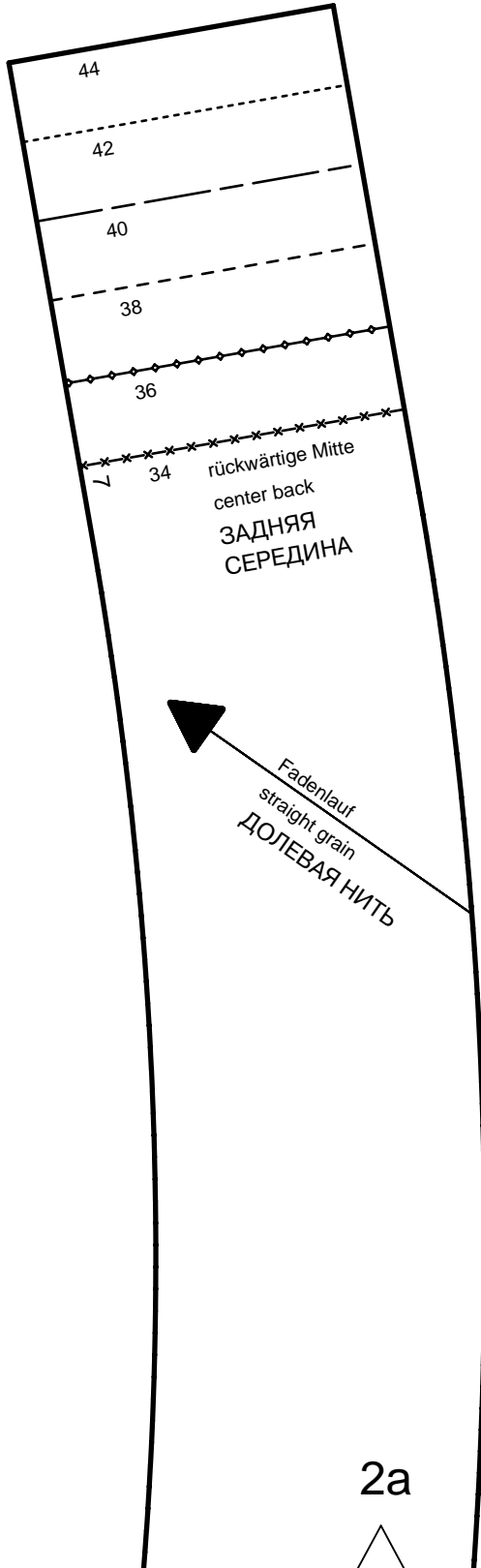
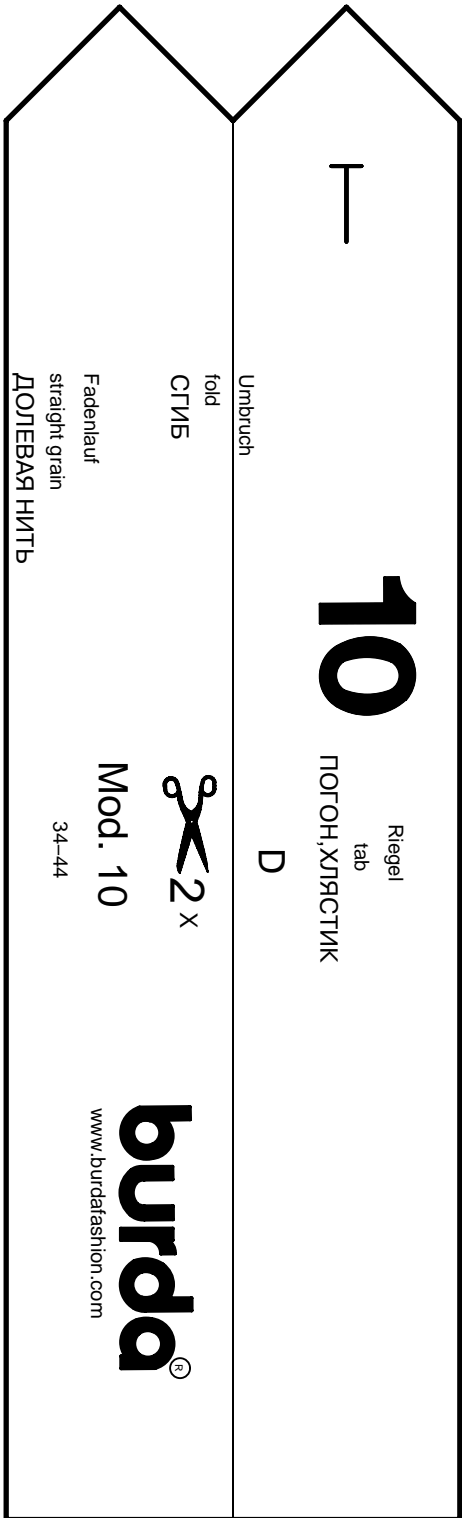


2f

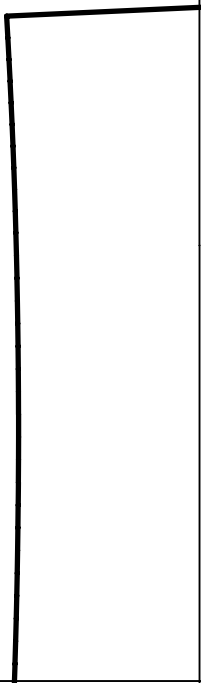
1e



4a

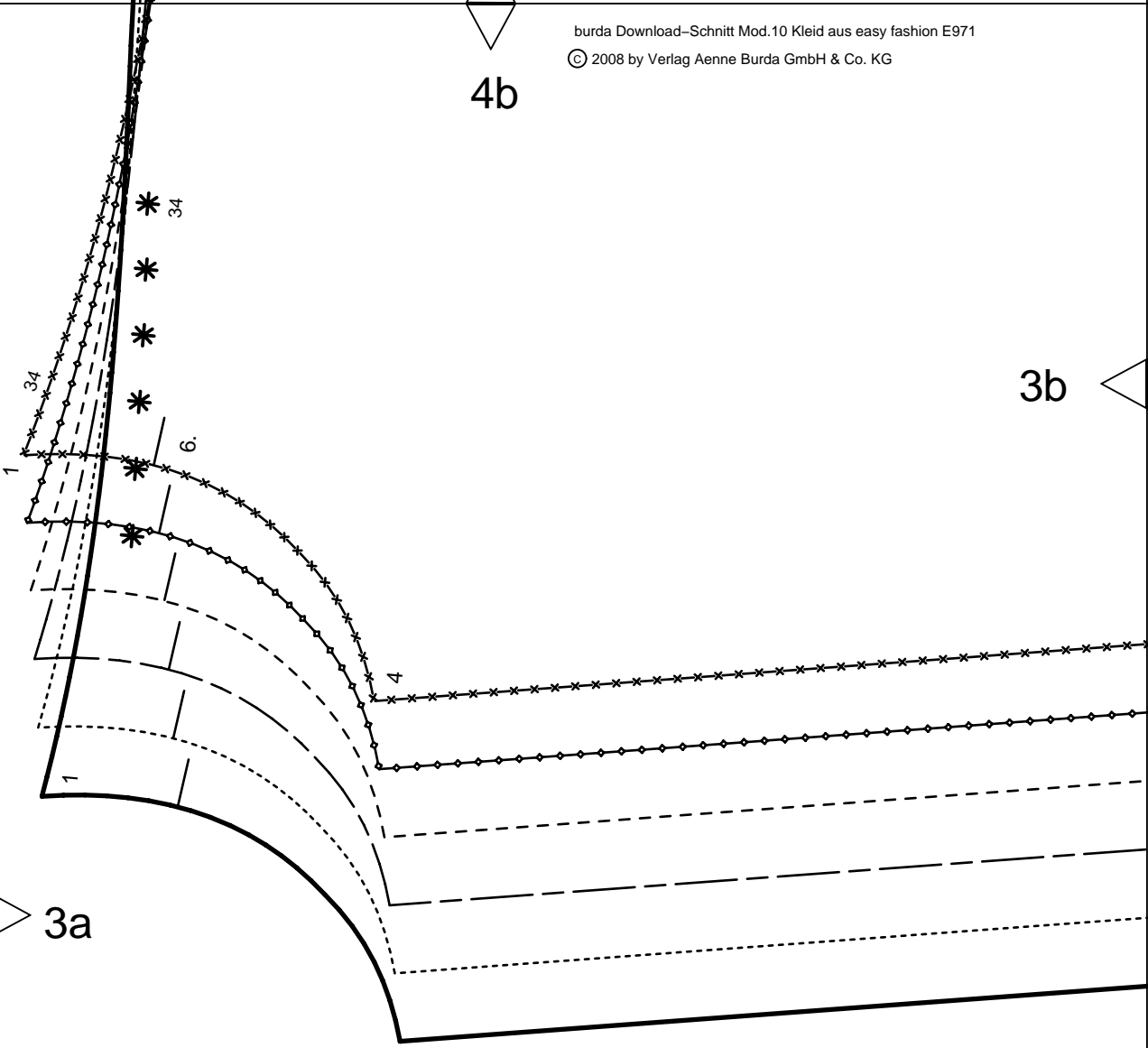


3a



4b

3b



3a

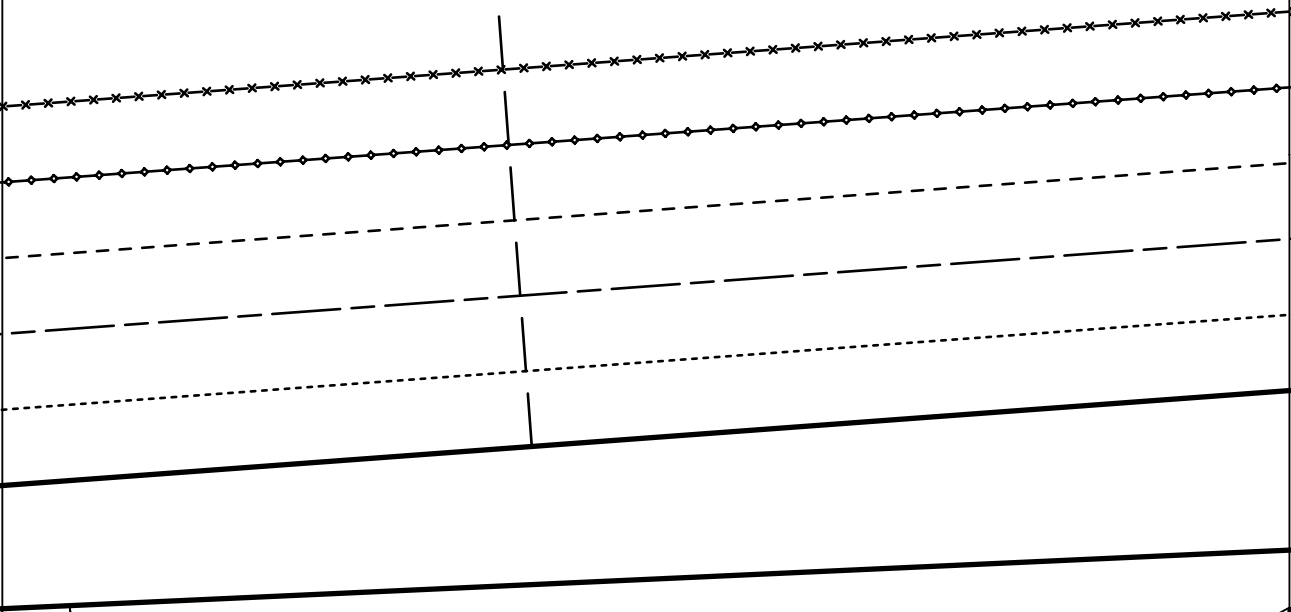
Fadenlauf
straight grain
ДОЛЕВАЯ НИТЬ

2b



4c

3b



Fadenlauf
 straight grain
 ДОЛЕВАЯ НИТЬ

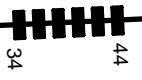
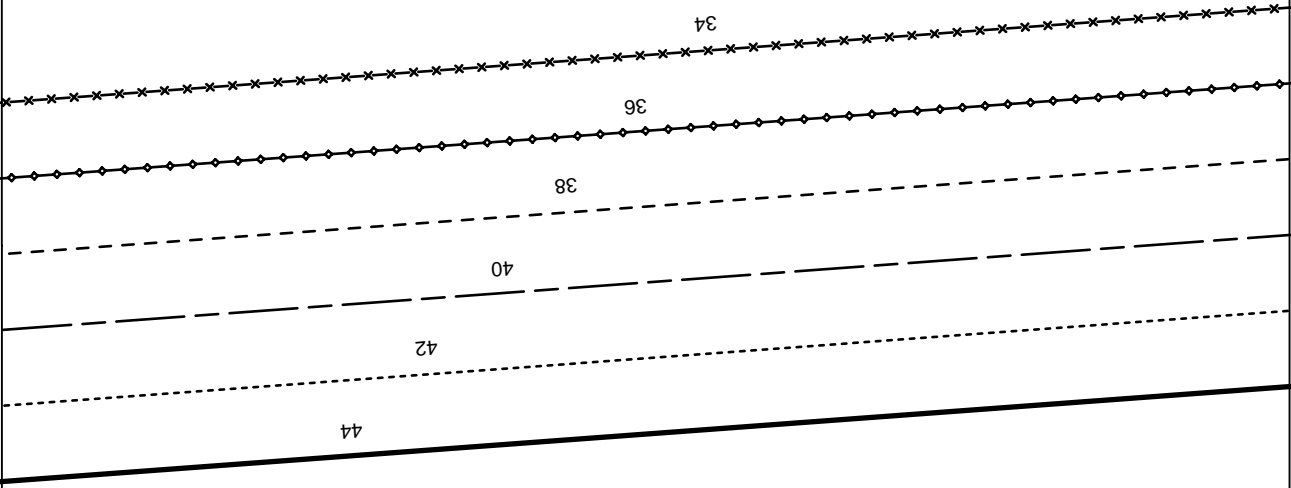
3c



c

2c

4d



rückwärtige Mitte Naht Fadenlauf
 center back seam straight grain
 ЗАДНЯЯ СЕРЕДИНА ШОВ ДОЛЕВАЯ НИТЬ

3c

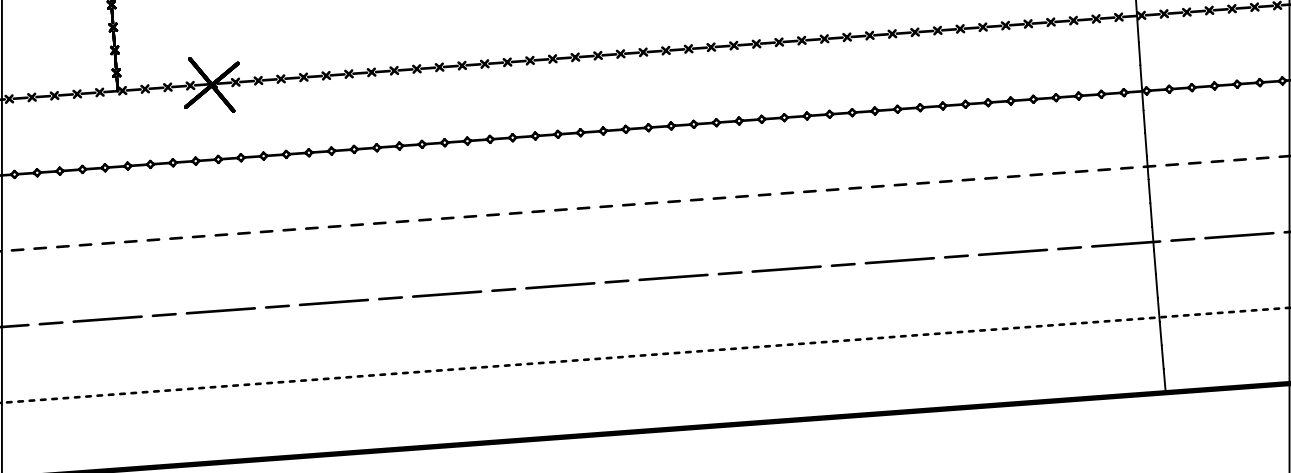
3d

2d

4e

ЖИЛСЫЛУХ
НОЛОЦ

D Riegel / tab



Fadenlauf
straight grain
ДОЛЕВАЯ НИТЬ

Taille
waist
ТАЛИЯ

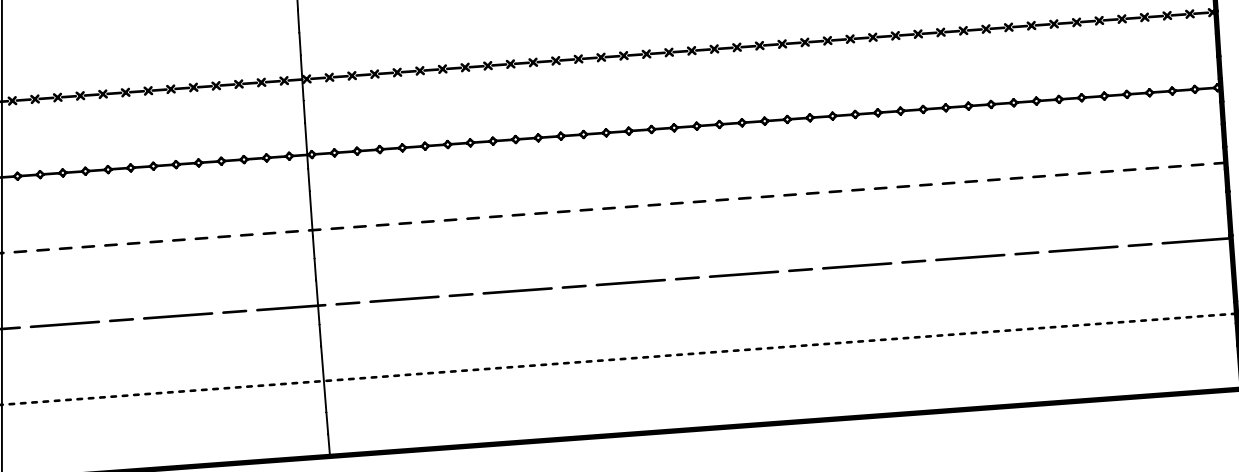
Reißverschluss
zipper
ЗАСТЕЖКА- МОЛНИЯ

3d

3e

2e

4f



Fadenlauf
straight grain
ДОЛЕВАЯ НИТЬ

2



3e

2f

einreihen
gather
ПРИСБОРИТЬ

6a

9

Tasche
pocket
КАРМАН

D



je Stoff
each fabric
КАЖДАЯ ТКАНЬ

Mod. 10

burda[®]
www.burdafashion.com

Fadenlauf
straight grain
ДОЛЕВАЯ НИТЬ



34

44

5a

11

Riegel
tab
ПОГОН, ХЛЯСТИК

D



Umbruch
fold
СГИБ



Mod. 10

34-44

Fadenlauf
straight grain
ДОЛЕВАЯ НИТЬ

burda[®]
www.burdafashion.com

4a

6b

ДОЛБВАЯ НИТЬ
straight grain
Fadenlauf

D
Линия совмещения планки, бейки, канта
band placement line
Blendenstoß

5a

5b

einreihen

gather

ПРИСБОРИТЬ

4b

2

Vorderteil
front

ПЕРЕД, ПОЛОЧКА

A, B, C, D, E

im Stoffbruch
on the fold
СГИБ ТКАНИ



Mod. 10

burda

www.burdaefashion.com

4c

Taille
waist
ТАЛИЯ

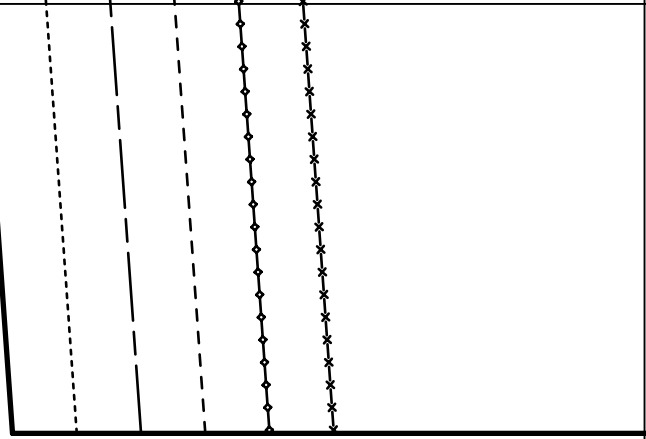
Fadenlauf
straight grain
ЛОЛБВАЯ НИТЬ

6c

5b

5c

6d

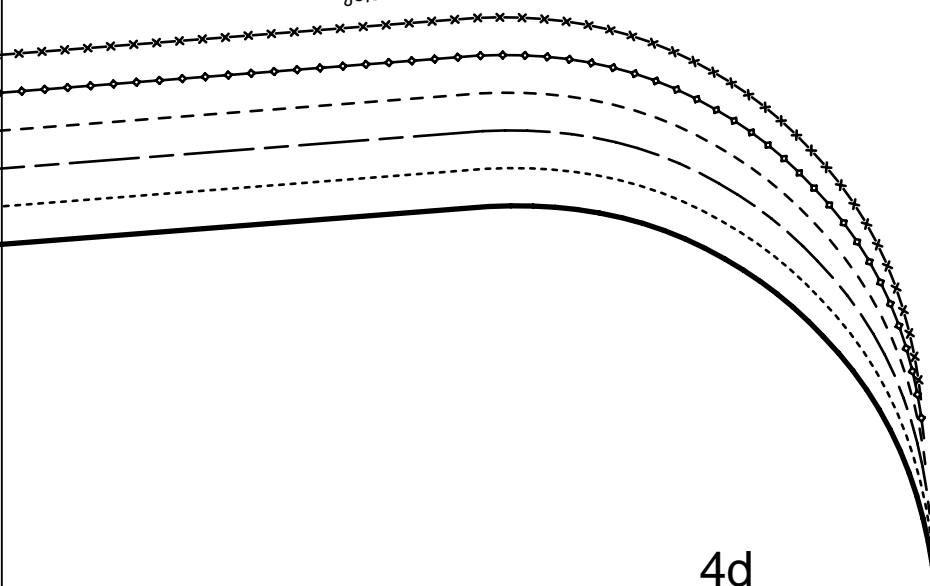


ЛИНИЯ СЕРЕДИНЫ ПЕРЕДА С ТИМ ДОЛЖЕБАЯ НИТЬ
 center front fold straight grain
 vordere Mitte Stoffruch Fadenlauf

5c

5d

ЛИНИЯ СОВМЕЩЕНИЯ КАРМАНА
 pocket placement
 D Taschenanstoß



4d

6e

5e

ДОЛБЕВАЯ НИТЬ
straight grain
Fadenlauf



C

Gummizug
elastic casing
КУЛИСКА

C

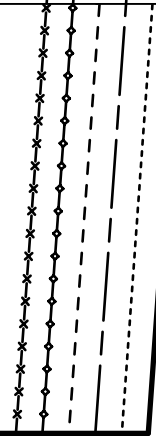
C

5d

4e

6f

5e



ДОЛЖНА БИТИ
 straight grain
 Fadenlauf

BDE

A

4f

Mod. 10

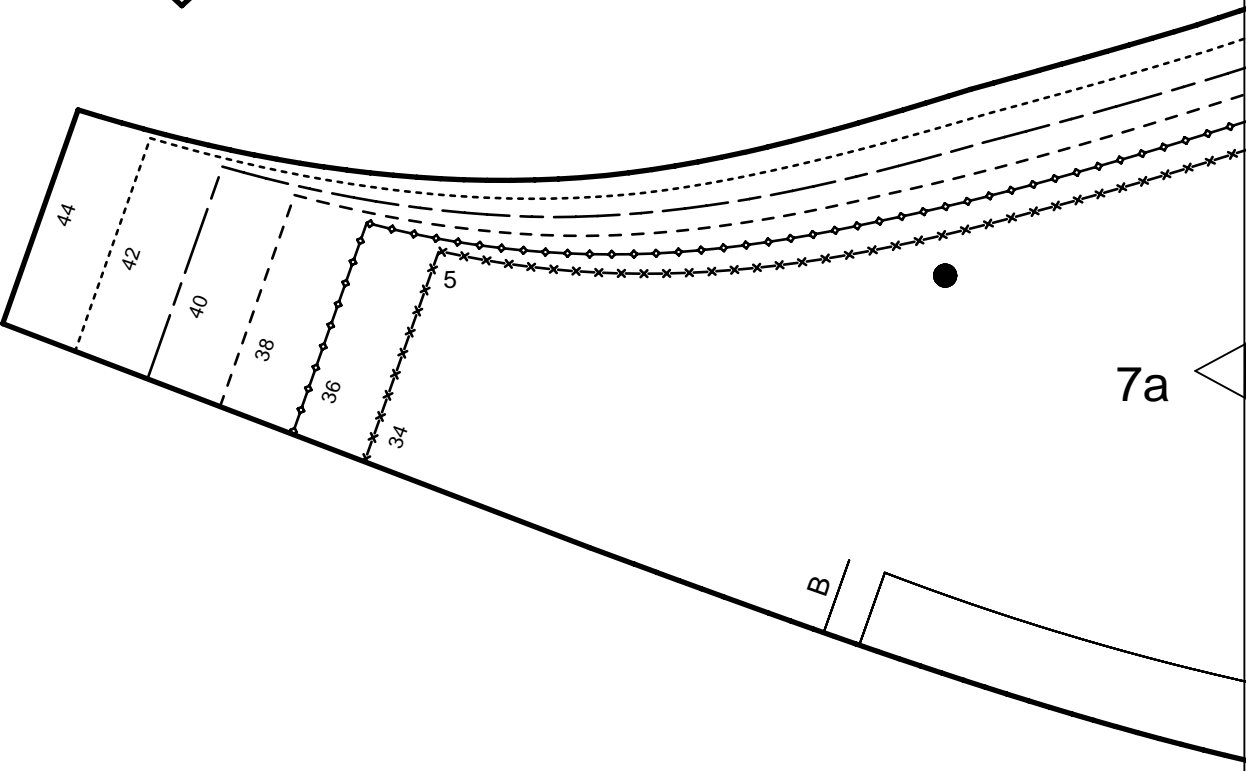
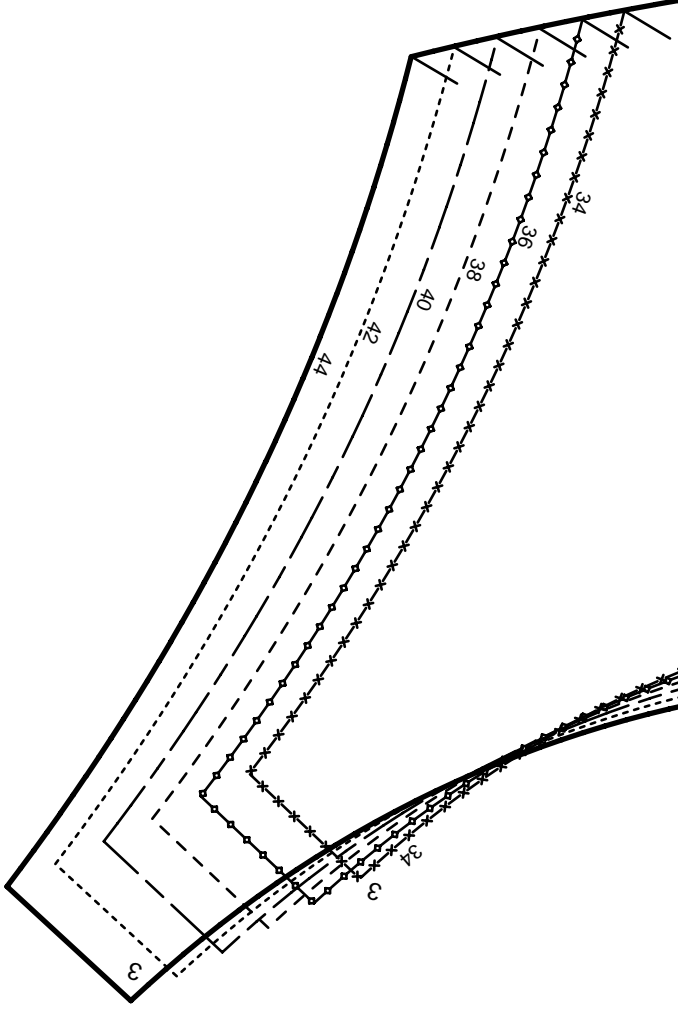


A, B, C, D, E

ЗАДНЯЯ КОКЕТКА
back yoke

rückwärtige Passe

3



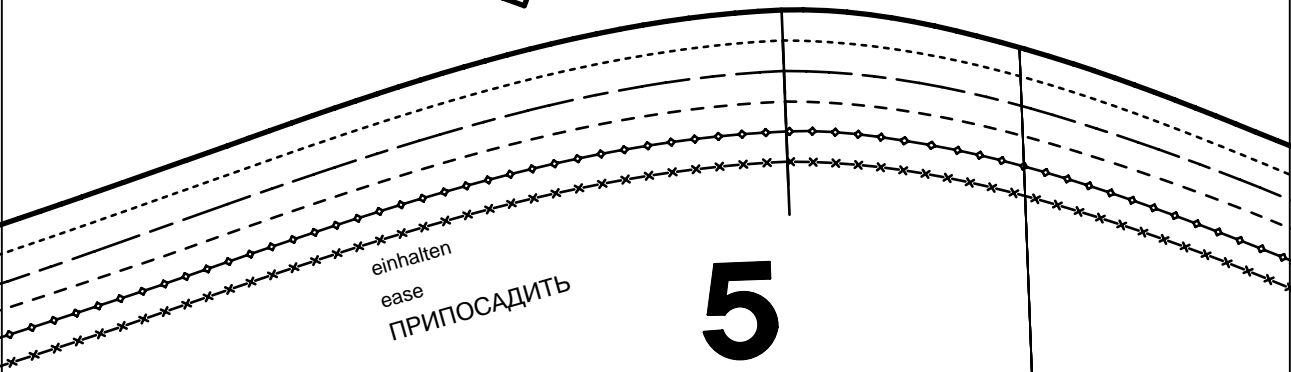
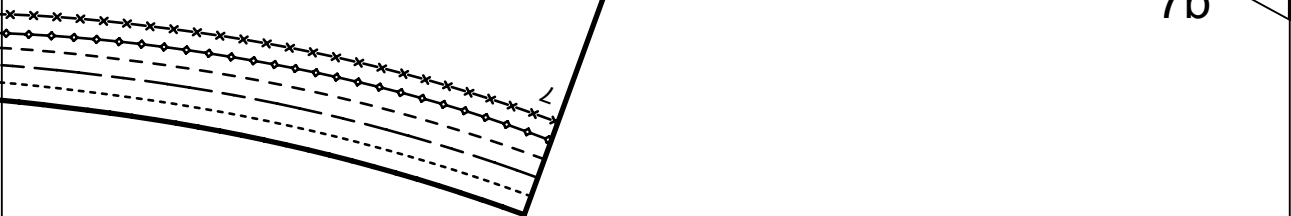
7a

6a

www.burdafashion.com
burda[®]

rückw. Mitte Reißverschluss
Fadenlauf
center back zipper
straight grain
ЗАДНЯЯ СЕРЕДИНА
МОЛНИЯ
ДОЛЕВАЯ НИТЬ

7b



einhalten
ease
ПРИПОСАДИТЬ

5

Ärmel
sleeve
РУКАВ

A,B,C



Mod. 10

Fadenlauf
straight grain
ДОЛЕВАЯ НИТЬ

7a

burda[®]

www.burdafashion.com

6b

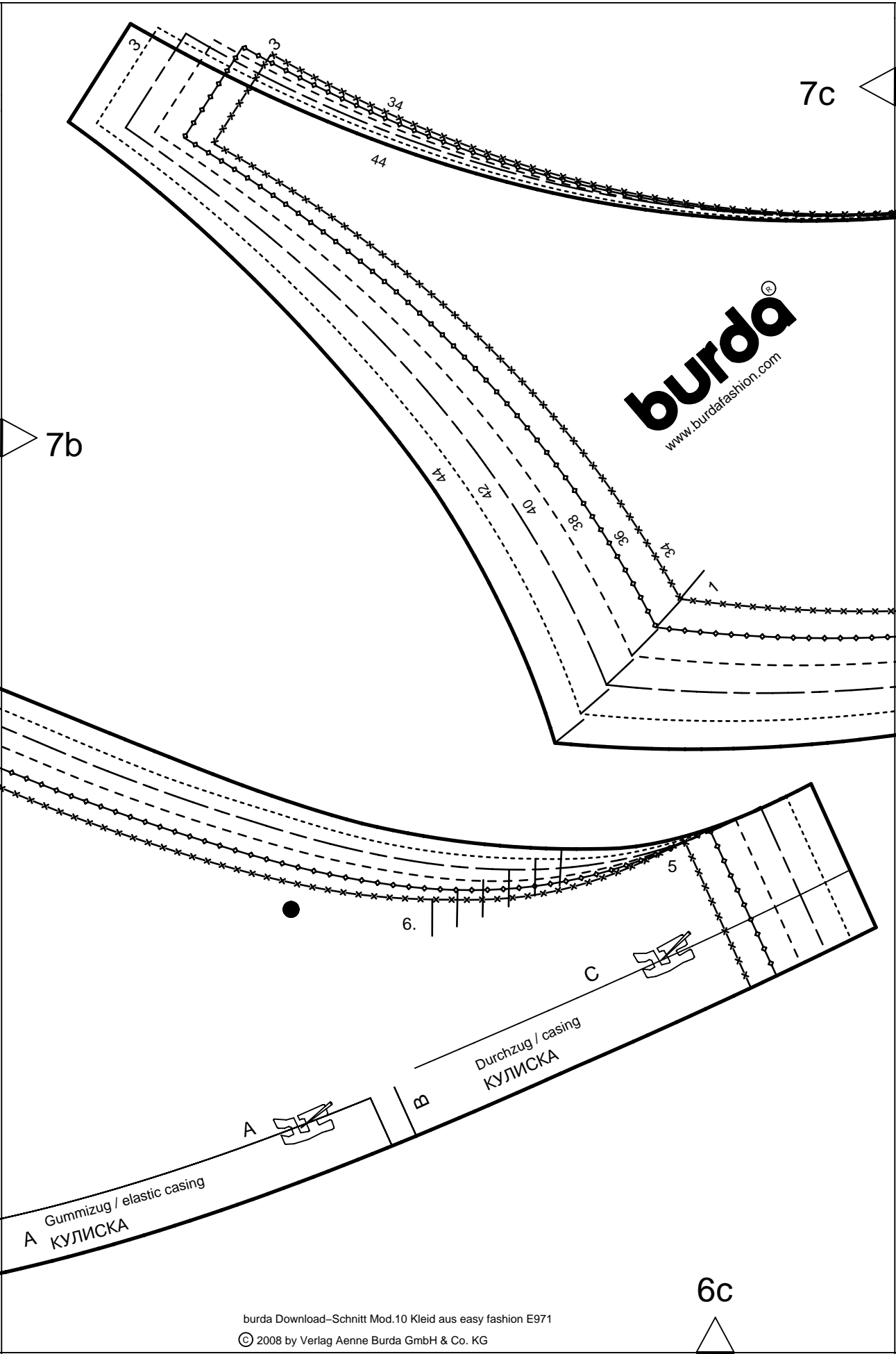
c ○

c ○

7c

burda
www.burda-fashion.com

7b



6.

5

A

B

C

Gummizug / elastic casing
A КУЛИСКА

Durchzug / casing
КУЛИСКА

6c

7c

7d

1

vordere Passe
front yoke

ЛИНИЯ КОКЕТКА
A, B, C, D, E

im Stoffbruch
on the fold



СГИБЪ ТКАНИ

Mod. 10

Blendersogs
band placement line
ЛИНИЯ СЪВМЕЩЕНИЯ
ПОЯСНИКА И ПАНТОФА

Vordere Mitte Stoffbruch Fadenlauf
center front fold straight grain
ЛИНИЯ СЕРЕДИНЫ ПЕРЕДА
СРЕД ПОЛЮВАЯ НИТЬ

6d

44

42

40

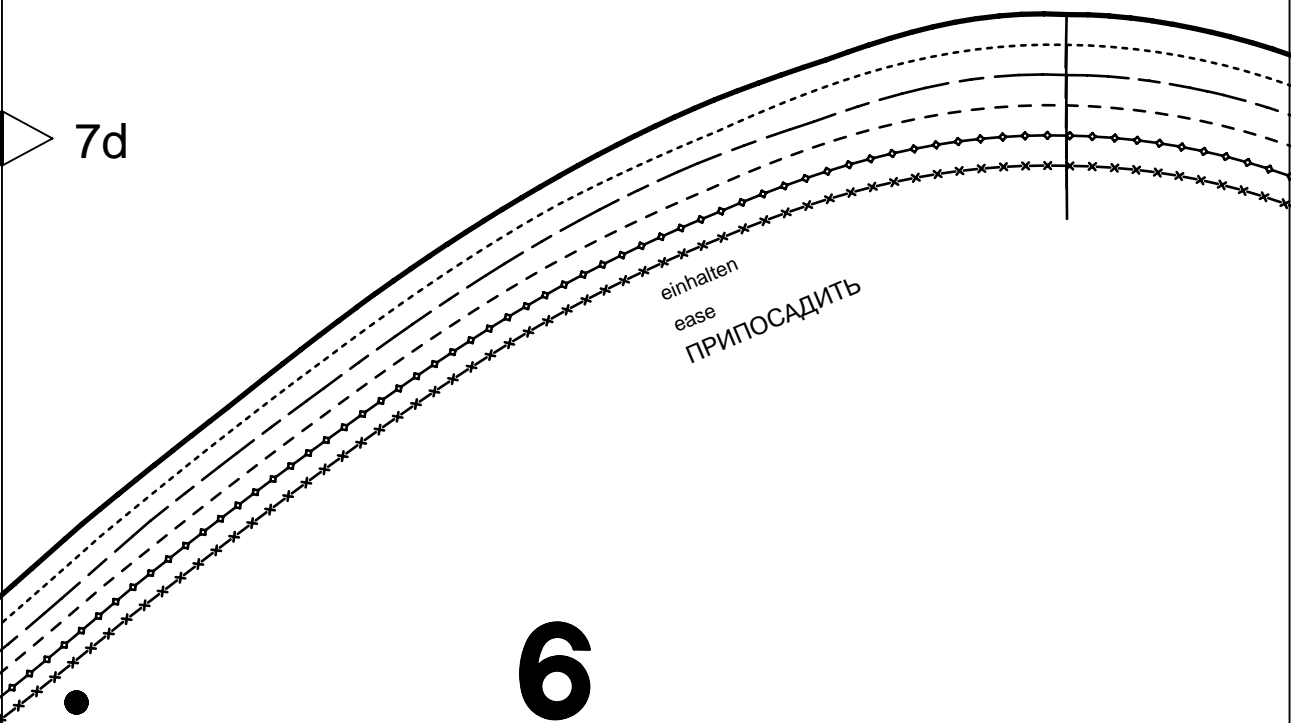
38

36

34

8

7d



einhalten
ease
ПРИПОСАДИТЬ

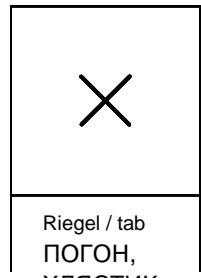
6

Ärmel
sleeve
РУКАВ

D



Mod. 10



Riegel / tab
ПОГОН,
ХЛЯСТИК

burda[®]
www.burdafashion.com

7e

6e

